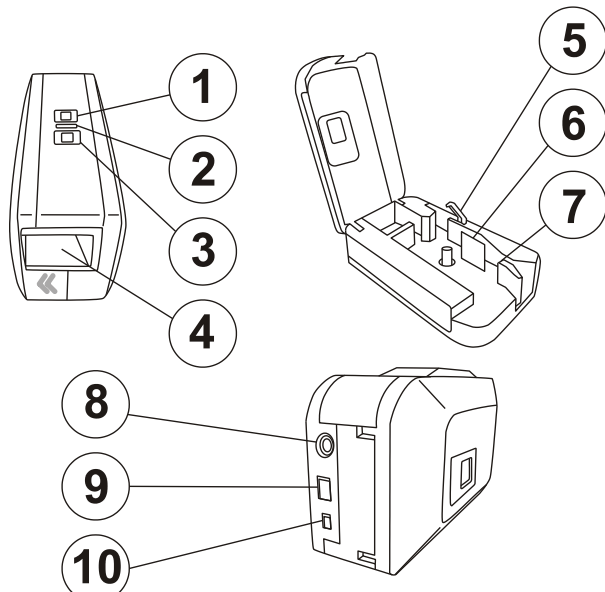


# Tlačiareň štítkov PT-2430PC

Tlačiareň je doplnkovým komponentom systému JABLOTRON 100. Umožňuje potlač štítkov pre ovládacie segmenty čítačiek a klávesníc. Program na ovládanie tlačiarne je nainštalovaný v zariadení, nie je potrebné inštalovať v počítači žiadny program ani ovládače.

## Prehľad častí tlačiarne štítkov P-touch



Obr. 1: 1 – Tlačidlo na posunutie a odstrihnutie; 2 – LED kontrolka činnosti; 3 – Tlačidlo ON/OFF na zapnutie; 4 – Výstupný otvor pásky; 5 – Páčka krytu; 6 – Tlačová hlava; 7 – Strihací nôž; 8 – Konektor pre pripojenie napájania; 9 – USB port; 10 – Prepínač režimov

## Vloženie kazety s páskou

Pred sprevádzkovaním tlačiarne skontrolujte, či je prepínač režimov (10) nastavený do polohy „EL“. Táto poloha je určená na tlač štítkov do segmentov klávesníc JA-100.

- Uistite sa, že tlačiareň je vypnutá. Zatláčením na časť kazety označenú „<<“ otvorte kryt v smere šípky.
- Vložte kazetu s páskou. Pre tlač štítkov do segmentov klávesníc JA-100 musí byť použitá páska so šírkou 12 mm.
- V tlačiarňach používajte výhradne pásy dodávané spoločnosťou Jablotron (PT-Tape-BW).
- Dbajte na správne zavedenie konca pásky pod vodidlá. Ak je páska uvoľnená, pootočte ručne ozubeným kolieskom v smere šípky na kazetu.
- Pred zatvorením krytu pásky sa uistite, že je páčka krytu (5) v hornej polohe. Kryt pásky nie je možné zatvoriť, ak je páčka stlačená.
- Po vložení pásky zapnite tlačiareň tlačidlom ON/OFF (3) (popis zapojenia napájacieho adaptéra je popísaný nižšie) a krátko stlačte tlačidlo na posunutie a odstrihnutie (1). Tým pásku zarovnáte a odrežete.

## Zapojenie napájania

Použite dodaný sieťový adaptér (AD-24ES). Zasuňte konektor adaptéra do konektora na zadnej strane tlačiarne (8).

Pre prevádzku tlačiarne z batérií je potrebných 6 alkalických batérií veľkosti AA (LR6). Pri ich zakladaní dbajte na správnu polaritu. Pri výmene batérií vždy vymeňte všetky batérie.

**Poznámka:** Z dôvodu úspory energie sa pri napájaní z batérií tlačiareň po 20 minútach nečinnosti automaticky vypne.

## Pripojenie tlačiarne pomocou USB a spustenie aplikácie P-Touch Editor Lite

1. Pripojte tlačiareň pomocou USB portu (9) k počítaču.
2. Zapnite tlačiareň (3), rozsvieti sa zelená kontrolka LED (2).
3. Tlačiareň sa v PC zobrazí ako externý disk P-TOUCH.
4. Spustíte program PLITE10 umiestnený na tomto externom disku.

## Vytvorenie štítkov pre klávesnicový systém JA-100 pomocou P-Touch Editor Lite

## Odporúčané nastavenie formátu pre segment klávesnice JA-100:

1. Nastavte výšku štítku na **12 mm**.
2. Nastavte dĺžku štítku segmentu na **71 mm**.
3. Kliknutím pravým tlačidlom myši do editačného poľa otvorte nastavenia vlastností a zvolte **Okraje / Malé**.
4. Nastavte font **Arial** s veľkosťou **23,0** a potvrdte (Enter).
5. Nastavte **Tučné písmo** a **Zarovnanie vľavo**.
6. Editujte text.

**Upozornenie:** Po vyššie uvedenom nastavení editujte text bez kliknutia do editačného poľa. Ak by ste do neho klikli, nastavila by sa veľkosť písma na prednastavenú hodnotu 28.

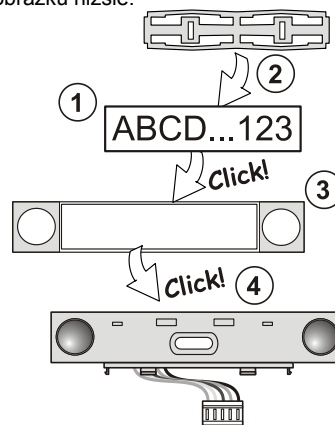
Po príprave textu nastavte, aby sa po ukončení tlače štítky automaticky zastrihli na nastavenú dĺžku. Postupujte nasledovne:

7. V pravej časti okna otvorte pomocou ikony tlačiarne voľbu **„Zobrazení nabídky tisku“**.
8. Zvoľte **„Možnosti tisku / Automatický odstřih“**
9. Potvrdte požadovaný **Počet tlačených** a aktivujte **„Tisk“**.

**Tip:** tieto nastavenia môžete uložiť ako vzorový súbor a použiť pri ďalšom objekte (ďalšej editácii).

## Vloženie štítkov do segmentu klávesnice

Po vytvorení štítku s textom ho vložíte do segmentu spôsobom uvedeným na obrázku nižšie.



## Odpojenie tlačiarne P-Touch

1. Ukončíte aplikáciu P-Touch Editor Lite klepnutím na symbol v pravom hornom rohu okna.
2. Ak chcete tlačiareň odpojiť od počítača, použite na hlavnom paneli operačného systému Windows ikonu pre odobratie USB zariadenia a dajte ju odobrať.
3. Po zobrazení hlásenia **Toto zariadenie možno teraz bezpečne odstrániť z počítača**, vypnite tlačiareň a odpojte USB kábel.

## Technické parametre

Rozmery	š.66 x d.188 x v.112 mm
Hmotnosť, bez batérií	603 g
Napájanie	sieťový adaptér AD-24ES (súčasť dodávky) 6ks alkalických batérií AA(LR6) 1,5V (nie je súčasťou dodávky)
Port USB	USB mini B (súčasť dodávky)
Kazeta s páskou pre tlač štítkov do segmentov JA-100 (súčasť dodávky)	š.12mm/dl.8m
Kazeta s páskou pre inú tlač (súčasť dodávky)	š.24mm / 3m

**Poznámka:** Tlačiareň a tento návod sa dodávajú ako rozširujúce príslušenstvo na tlačenie štítkov do ovládacích segmentov čítačiek a klávesnicového systému JABLOTRON 100.

Pre použitie tlačiarne na iné účely použite návod výrobcu.

**Poznámka:** Ak sa užívateľ rozhodne tohto zariadenia zbaviť, stáva sa elektroodpadom. Symbol uvedený na výrobku znamená, že hoci výrobok neobsahuje žiadne škodlivé materiály, nemožno ho miešať s komunálnym odpadom, ale je ho potrebné odovzdať na zbernom mieste elektroodpadu. Zoznam zberných miest je dostupný na príslušných Obvodných úradoch životného prostredia. Prípadne ho možno spätným odberom odovzdať predajcovi pri kúpe nového zariadenia toho istého druhu. Podmienkou vrátenia je, že odovzďované zariadenie (elektroodpad) je v kompletnom stave v akom bolo pri kúpe. Úlohou zberu elektroodpadu je jeho materiálové zhodnotenie, vrátane bezpečnej a ekologickej likvidácie, ktorou sa vylúči možný negatívny vplyv na životné prostredie a zdravie ľudí.

Distribútor pre SR: JABLOTRON Slovakia s.r.o., www.jablotron.sk