

# Zbernicový modul pre bezdrôtovú komunikáciu s jednosmernými perifériami Oasis JA-110R-80

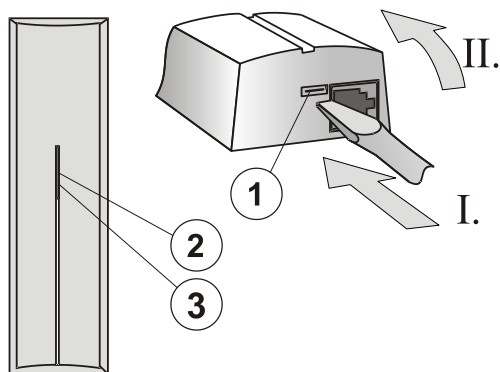
Výrobok je komponentom systému **JABLOTRON 100**. Umožňuje komunikáciu s jednosmernými bezdrôtovými perifériami systému JA-80 Oasis. Použitie JA-110R-80 umožňuje modernizáciu bezdrôtového systému Oasis na systém JABLOTRON 100 so zachovaním niektorých pôvodných bezdrôtových periférií (napr. detektorov). Rádiový modul JA-110R-80 možno v systéme kombinovať s modulmi JA-11xR, ktoré komunikujú s komponentmi JABLOTRON 100 (napr. klávesnice, sirény, kamerové PIR). Modul má inštalovať preškolený technik s platným certifikátom Jablotronu.

## Inštalácia

Modul sa inštaluje na vhodnom mieste v objekte, kde nie je ovplyvňovaná bezdrôtová komunikácia. Neumiestňujte modul priamo do ústredne (min. vzdialenosť od ústredne je 2 metre). Ak je nutné modul inštalovať do blízkosti väčších kovových predmetov, blízko elektrických zariadení alebo rozvodov, dodržte minimálnu inštaláciu vzdialenosť 2 metre. Ak je v systéme viac rádiových modulov, nesmú sa inštalovať príliš blízko seba. Odporúčané vzdialenosti:

- vo voľnom priestore min. 10 m,
- v zastavanom priestore u drevenej alebo sadrokartónovej steny cez jeden múr min. 5 m.
- v zastavanom priestore pri ostatných typoch materiálov cez jeden múr

Modul JA-110R-80 zaberá v systéme JABOTRON 100 jednu z troch pozícií, určených pre všetky typy rádiových modulov.



Obr. 1: 1 – západka krytu; 2 – žltá kontrolka = porucha; 3 – červená kontrolka

1. Otvorte kryt stlačením západky (1).
2. Pripravte prívod kábla zbernice a namontujte zadný kryt na vybrané miesto. Odporúčaná je zvislá orientácia.



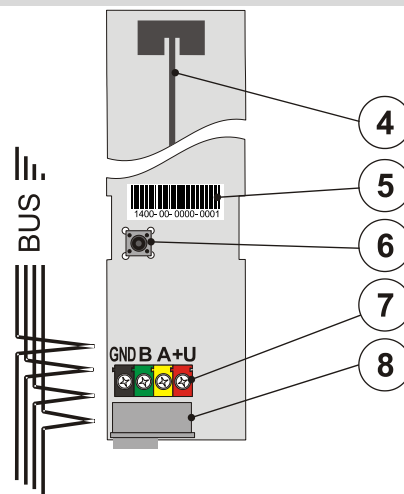
**Zbernica sa musí pripájať vždy pri úplne vypnutom napájaní systému!**

3. Pripojte káble zbernice do svoriek. Kábel nesmie po zatvorení krytu zasahovať do priestoru antény.
4. Ďalej postupujte podľa inštaláčného návodu ústredne. Základný postup:
  - a. Po zapnutí žltá kontrolka (2) blikaním indikuje, že modul nie je priradený do systému.
  - b. V programe **F-Link** vyberte v karte **Periférie** požadovanú pozíciu a tlačidlom „Priradiť“ zapnite režim Učenie.
  - c. Voľbou **Naučiť nepripravené** vyberte rádiový modul a potvrdením výberu ho naučte. Žltá kontrolka (2) zhasne.
5. Zatvorte kryt modulu.
6. Od tejto chvíle je možné do systému priradiť jednosmerné periférie systému Oasis. Zoznam podporovaných prvkov je uvedený v tabuľke 1.

### Poznámky:

- Rádiový modul možno pri zapnutom režime Učenie priradiť aj zatvorením jeho krytu (zatlačením sabotážneho kontaktu).
- Modul možno naučiť aj zadaním sériového čísla (5) v sw F-Link, z klávesnice počítača alebo pomocou čítačky čiarových kódov. Zadávaný sa všetky čísla uvedené pod čiarovým kódom (1400-00-0000-0001).

**Upozornenie:** Pre nastavenie systému presne podľa požiadaviek normy je v programe F-Link v záložke Parametre možné aktivovať voľbu „Splniť EN 50131-1, st.2“. Pozor, po jej aktivovaní sa prednastavia a znepriístupnia niektoré parametre, ktoré nebude následne možné meniť, kým bude táto funkcia aktivovaná!



Obr. 2: 4 – anténa; 5 – sériové číslo; 6 – sabotážny kontakt; 7 – svorky zbernice; 8 – konektor zbernice – **nepoužívať!**

## Nastavenie vlastností modulu

Vlastnosti sa nastavujú v programe **F-Link** - karta **Periférie**. Na pozíciu modulu použite voľbu **Vstúpiť** v stĺpci **Vnútorne nastavenia**. Zobrazí sa dialógové okno, v ktorom možno nastaviť:

**Indikácia LED pri komunikácii:** z výroby je nastavené, že pri prevádzke modul signalizuje červenou kontrolkou komunikáciu s bezdrôtovou perifériou. Túto signalizáciu možno vypnúť.

**Detekcia rušenia:** z výroby je vypnutá. Možno ju zapnúť v dvoch úrovniach – **nízka** (rušenie trvá dlhšie ako 30s počas jednej minúty) a **vysoká** (rušenie trvá dlhšie ako 10s počas 20s). Ak je detekcia zapnutá, systém hlási poruchu - rušenie komunikačného pásma.

Podporuje	Nepodporuje
Detektory JA-8x	Klávesnice JA-8xF
Ovládače RC-8x	Kamerové PIR JA-84P
	Opakovač signálu JA-80Z
	Sirény JA-80x
	Termostaty TP-xx
	Výstupné moduly AC-8x a UC-82
	Ústredne JA-8xK

Tabuľka 1 – podporované a nepodporované periférie

## Technické parametre

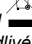
Napájanie	zo zbernice ústredne 12 V DC (9...15 V)
Odber prúdu pri zálohe (kľudový)	25 mA
Odber prúdu pre výber vodiča	25 mA
Komunikačné pásmo	868,5 MHz
Rozmery	40 x 150 x 23 mm
Hmotnosť	65 g
Klasifikácia	stupeň zabezpečenia 2, trieda prostredia II
- podľa	STN EN 50131-1, STN EN 50131-3, STN EN 50131-5-3
- pracovné prostredie	II, vnútorné všeobecné
- rozsah pracovných teplôt	-10 °C až +40 °C
- priemerná prevádzková vlhkosť	75% RH bez kondenzácie
- certifikačný orgán:	Trezor Test s.r.o. (č. 3025)
Ďalej spĺňa	STN EN 300 220, STN EN 50130-4, STN EN 55022, STN EN 60950-1 TÚSR č. VPR – 11 / 2014

### Podmienky prevádzky



JABLOTRON ALARMS a.s. prehlasuje, že výrobok JA-110R-80 je navrhnutý a vyrobený v zhode s harmonizačnými právnymi predpismi Európskej únie: smernica č.: 2014/53/EU, 2014/35/EU, 2014/30/EU, 2011/65/EU, ak je použitý podľa jeho určenia. Originál prehlásenia o zhode nájdete na stránke [www.jablotron.sk](http://www.jablotron.sk).

**Poznámka:** Ak sa užívateľ rozhodne tohto zariadenia zbaviť, stáva sa

elektroodpadom. Symbol  uvedený na výrobku znamená, že hoci výrobok neobsahuje žiadne škodlivé materiály, nemožno ho miešať s komunálnym odpadom, ale je ho potrebné odovzdať na zbernom mieste elektroodpadu. Zoznam zberných miest je dostupný na príslušných Obvodných úradoch životného prostredia. Prípadne ho možno spätným odberom odovzdať predajcovi pri kúpe nového zariadenia toho istého druhu. Podmienkou vrátenia je, že odovzdávané zariadenie (elektroodpad) je v kompletnom stave v akom bolo pri kúpe. Úlohou zberu elektroodpadu je jeho materiálové zhodnotenie, vrátane bezpečnej a ekologickej likvidácie, ktorou sa vylúči možný negatívny vplyv na životné prostredie a zdravie ľudí.